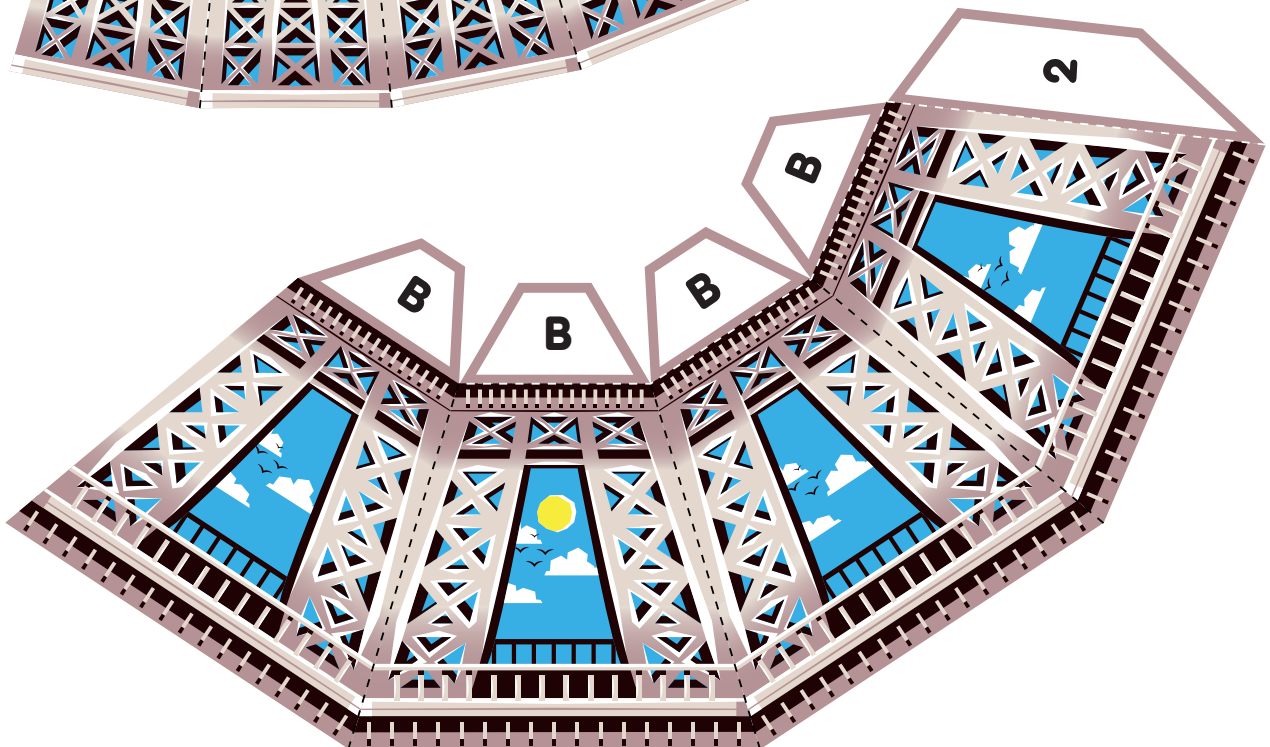
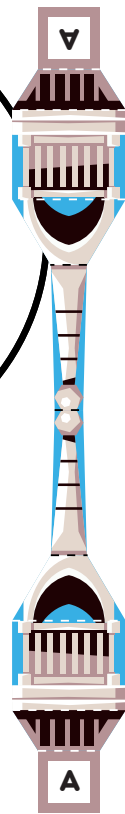
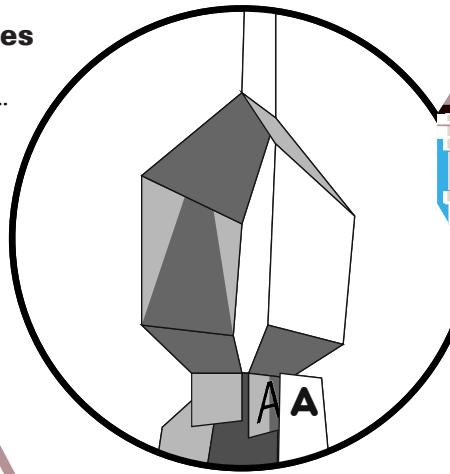
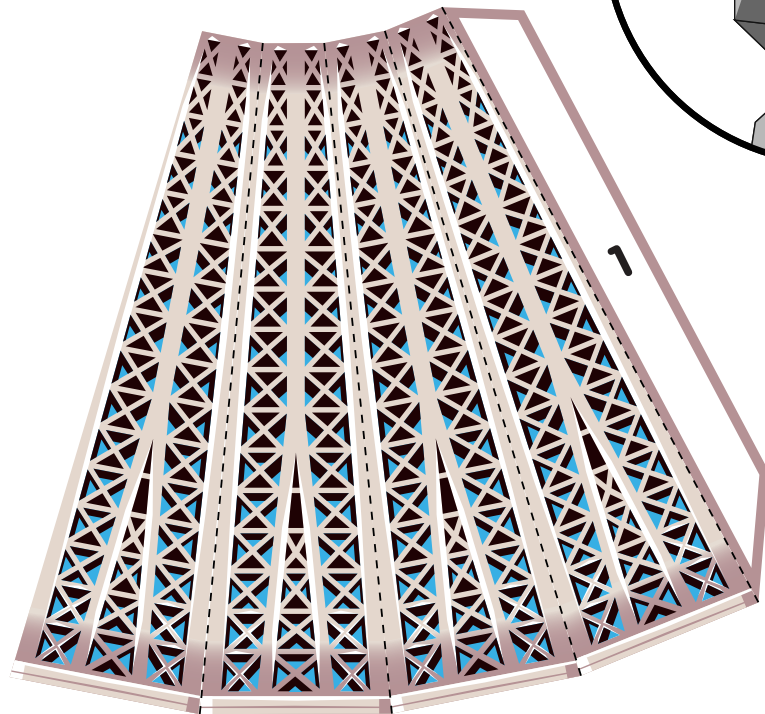


MODE D'EMPLOI

1. Découpe toutes les parties de la **tour Eiffel** et entre les **languettes C**.

2. Plie le long des **pointillés** et ferme les différentes **parties** en collant les **languettes 1, 2 et 3** à l'intérieur de chacune.

3. Plie et colle la plus petite partie selon le schéma ci-contre puis colle les deux **languettes A** à l'intérieur de la **partie 1**.



4. Colle les **languettes B** de la **partie 2** à l'intérieur de la **partie 1**.

5. Colle les **languettes C** de la **partie 3** à l'intérieur de la **partie 2**.

